

LESIONI DA PRESSIONE:

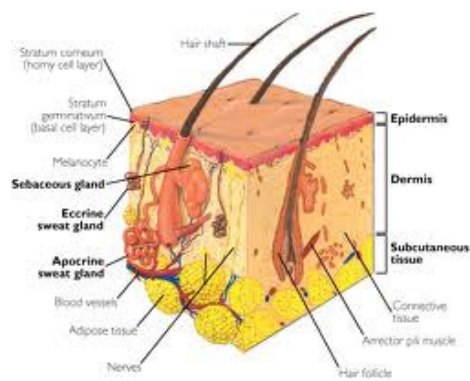
Innovazioni più recenti in tema di prevenzione e trattamento

Oggiono, 11 giugno 2011

Valeria Castelli
Infermiere Esperto in Wound Care
Comitato Scientifico A.I.S.Le.C

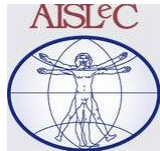
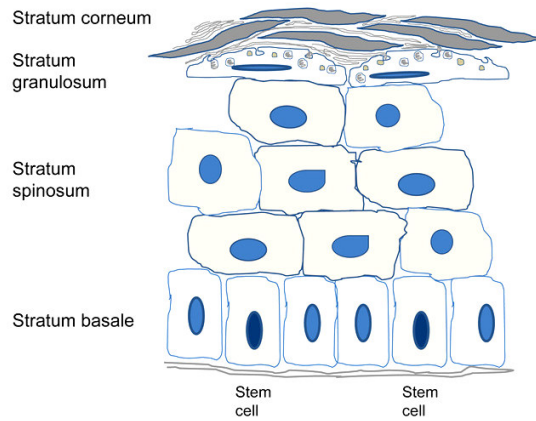


LA CUTE



Valeria Castelli - Oggiono 2011

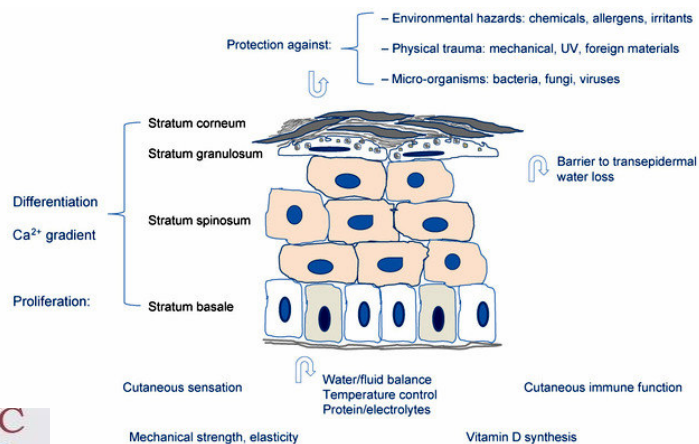
• Struttura anatomica dell'epidermide



Fonte: Mieke Flour- The pathophysiology of vulnerable skin

Valeria Castelli - Oggiono 2011

• Epidermide: struttura funzionale



Fonte: Mieke Flour- The pathophysiology of vulnerable skin

Valeria Castelli - Oggiono 2011

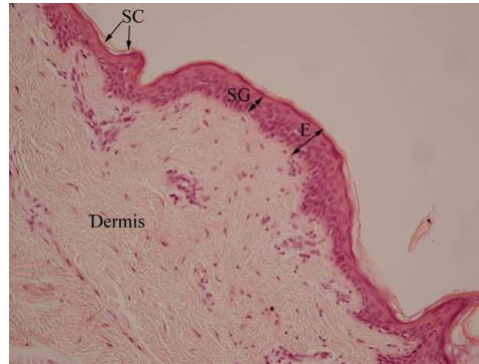
La cute: un po' di numeri

Superficie media:
1,5 – 2 m₂

Peso:
circa 15% del peso corporeo

Tempo necessario per il rinnovo : 1 mese

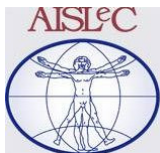
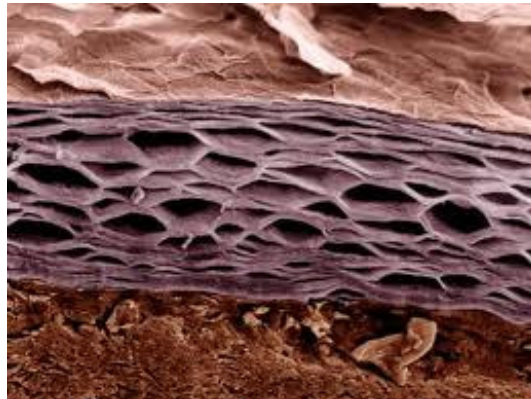
Spessore dermo/epidermico:
da 0,5 a 4 mm, secondo i distretti



Valeria Castelli - Oggiono 2011

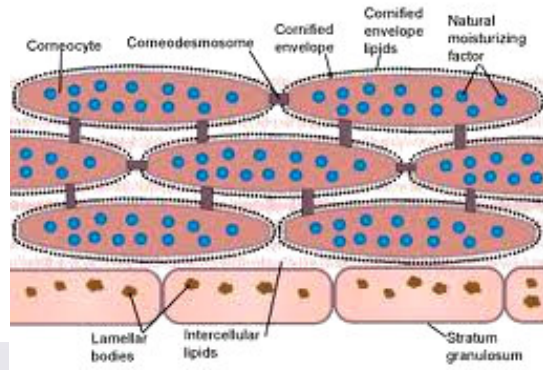
Lo strato corneo

Fa parte dell'epidermide ma è sostanzialmente una struttura separata con il compito precipuo di salvaguardare il corpo dalla perdita di acqua e importanti soluti
(Verdier-Sévrain S e Bonté F, 2006)



Valeria Castelli - Oggiono 2011

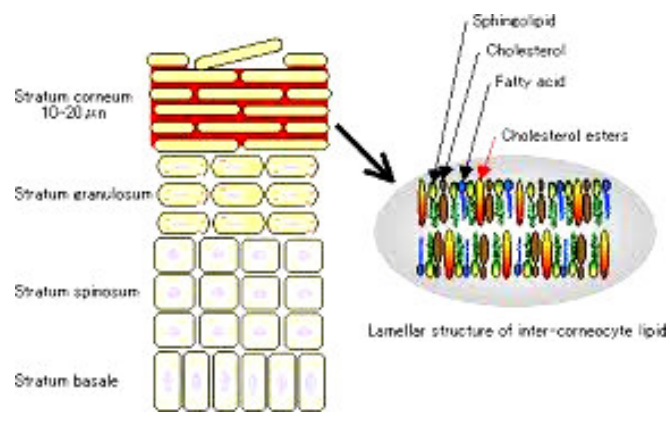
- La struttura



(c) 2007 Heather Brannon, MD licensed to About.com, Inc

Valeria Castelli - Oggiono 2011

- “Mattoni e calcina” — (Brown e Butcher , 2005)



Valeria Castelli - Oggiono 2011

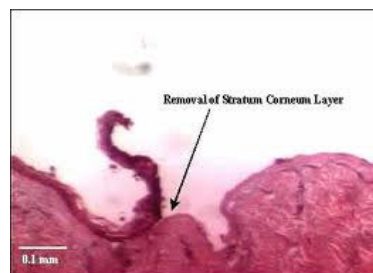
La funzione di barriera

- Trans Epidermal Water Loss (TEWL)

La misurazione della TEWL è l'indicatore 'gold standard' di efficienza della barriera cutanea. L'aumento della TEWL, dovuto a una disfunzione della funzione di barriera, porta alla disidratazione della superficie cutanea (Voegeli, 2007)



Valeria Castelli - Oggiono 2011



Situazione di scompenso cutaneo in soggetto con eritrodermia psoriasica

Fonte: Mieke Flour- The pathophysiology of vulnerable skin (2009)



Valeria Castelli - Oggiono 2011

Danni fisiologici da invecchiamento

L'invecchiamento cutaneo inizia intorno ai 30 anni

Il collagene diminuisce dell'1% ogni anno

Le giunzioni dermo-epidermiche si appiattiscono

Le fibre elastiche si irrigidiscono con comparsa di rughe e grinze

La pigmentazione diventa irregolare

(Pittman, 2007 – Mine et al, 2008)



Valeria Castelli - Oggiono 2011

Lo strato basale dell'epidermide riduce la proliferazione e, nonostante lo strato corneo si ispessisca, il rimpicciolimento delle cellule comporta una riduzione dello spessore cutaneo con evidenziazione delle strutture sottostanti

(Smoker, 1999)



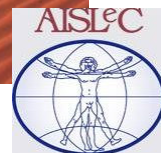
Fonte: Mieke Flour- The pathophysiology of vulnerable skin

Valeria Castelli - Oggiono 2011

Danni correlati all'ambiente



...fratello sole...



Valeria Castelli - Oggiono 2011



...sorella acqua...



Valeria Castelli - Oggiono 2011

inquinamento



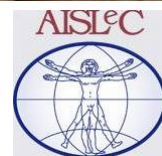
Valeria Castelli - Oggiono 2011



- Radiazioni e prodotti chimici



Valeria Castelli - Oggiono 2011



Mantenere una cute sana

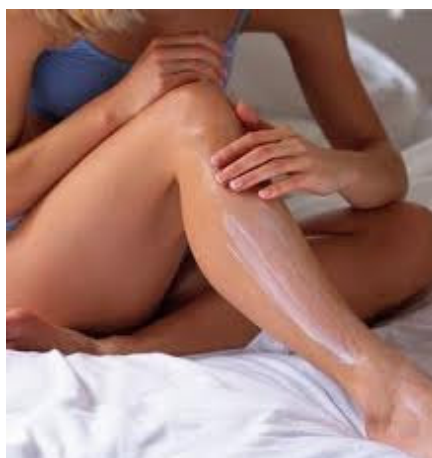
Igiene



Valeria Castelli - Oggiono 2011



- Idratazione



Valeria Castelli - Oggiono 2011



- emollienza



Valeria Castelli - Oggiono 2011



- protezione



Valeria Castelli - Oggiono 2011



- Happy feet



Valeria Castelli - Oggiono 2011

- *cute sana....in corpore sano*



Valeria Castelli - Oggiono 2011